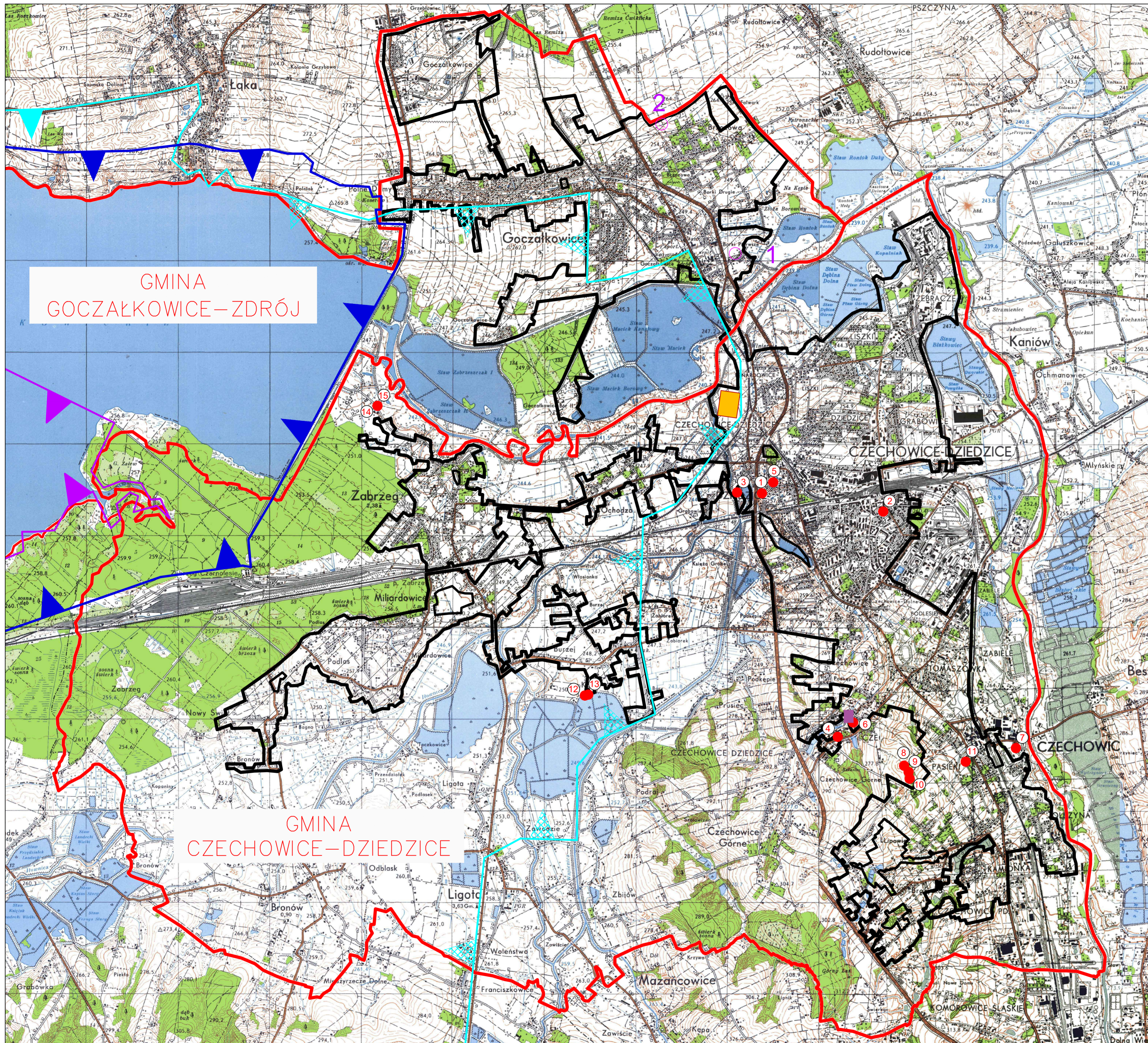


Załącznik nr 2 do Uchwały Nr.....  
 Rady Miejskiej w Czechowicach-Dziedzicach  
 z dnia .....



GINA  
 GOCZAŁKOWICE-ZDRÓJ

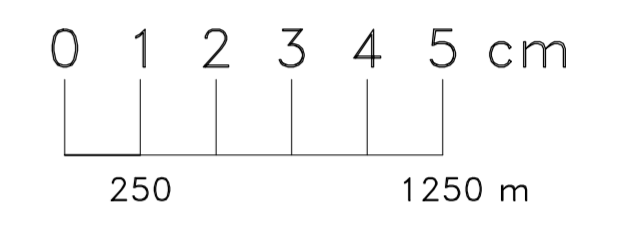
GINA  
 CZECHOWICE-DZIEDZICE

OBJAŚNIENIA ZNAKÓW

- Punkty osnowy poziomej
- Punkt osnowy wysokościowej
- Punkt topograficzny
- Budynek
- Zwarta zabudowa
- Pojedyncza zagroda
- Zakład przemysłowy
- a) z kominem
- b) nie mieszczący się w skali
- c) nie mieszczący się w skali
- bez komin
- Kościół
- a) nie mieszczący się w skali
- b) mieszczący się w skali
- Stacja benzynowa
- Transformator
- Linia telefoniczna
- Napowietrzny przewód elektr.
- a) niskiego napięcia
- b) wysokiego napięcia
- Linia kolejowa, stacja
- Linia kolejowa zelektryfikowana
- Linia kolejowa wąskotorowa, stacja
- Linia tramwajowa
- Autostrada
- Droga szybkiego ruchu
- Droga główna, słup kilometrowy
- Droga drugorzędna
- Droga lokalna
- Droga wiejska
- Droga polna lub leśna
- Sieczka
- Międzynarodowe i krajowe numery dróg
- Mur lub ogrodzenie metalowe przy drodze
- Ogrodzenie z kamienia, przewłok metalowych lub siatki
- Potok, strumień, rzeka, rów, kanał
- Suchy rów
- Wał sztuczny, grobla
- Granica państwa
- Granica województwa
- Granica gminy
- Pas lasu
- Rząd drzew
- Zrywopłat, pas krzaków
- Las wysokopienny z linią oddziałową
- a) iglasty b) liściasty
- c) mieszany
- Las rzadki
- Zagajnik
- Krzaki zwarte
- a) iglaste b) liściaste
- Sad
- Łąka sucha i podmokła
- Zarośla trzcin i sitowia
- Bagno

AGLOMERACJA CZECHOWICE-DZIEDZICE

SKALA 1:25000 1cm=250m



- granica i obszar aglomeracji
- teren oczyszczalni ścieków w Czechowicach-Dziedzicach
- granice administracyjne gmin
- granica i obszar Natura 2000 – Dolina Górnej Wisły PLB240001
- granica i obszar Natura 2000 – Zbiornik Goczałkowicki – Ujście Wisły i Bajarki PLH240039
- granica strefy ochrony pośredniej ujęcia wody "Goczałkowice"
- lokalizacja strefy ochrony bezpośredniej ujęć wód
- 1. Strefa ochrony bezpośredniej ujęcia wody Wojewódzkiego Ośrodka Reumatologiczno-Rehabilitacyjnego w Goczałkowicach Zdroju
- 2. Strefa ochrony bezpośredniej ujęcia wody Zakładu Ogrodniczego Marian Spychała w Goczałkowicach-Zdroju
- użytek ekologiczny "Czechowicka Dolina Jaskrów"
- pomniki przyrody wg listy z części opisowej